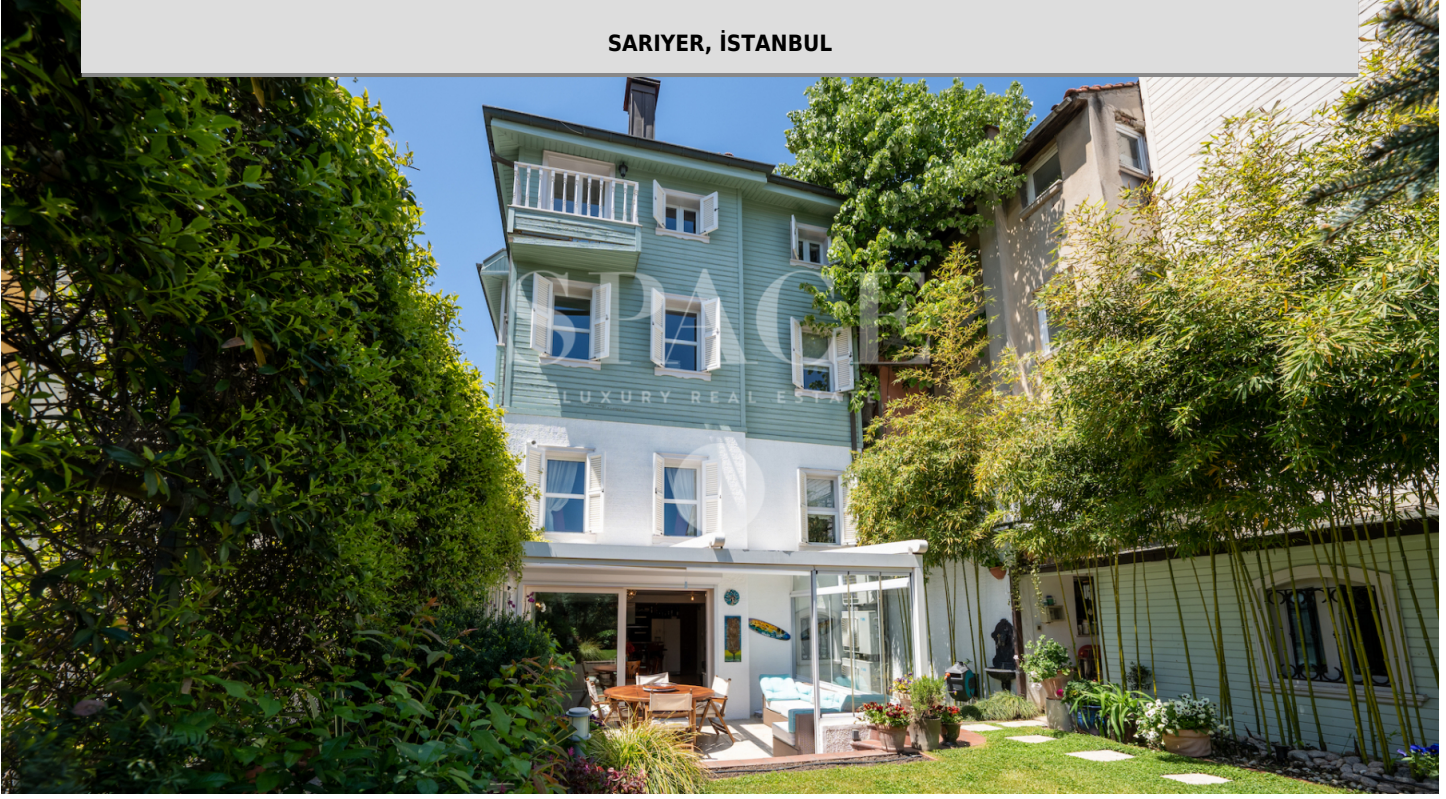


RUMELİ HİSARI'NDA SATILIK TARİHİ ESER MÜSTAKİL EV

SARIYER, İSTANBUL



SATILIK | KONUT | KÖŞK/KONAK

92.000.000 TL

BRÜT ALAN: 500 m² | net: 420 m²

4+2 Ve Üzeri | 3 Banyo

PORTFÖY TİPİ	MÜSTAKİL BİNA
YAPIM YILI	1980
BULUNDUĞU KAT	MÜSTAKİL
PORTFÖY DURUMU	2. EL
CEPHELER	
MANZARA	DOĞA, BOĞAZ

* Gayrimenkullerle ilgili olarak sunumlarda ve ilanlarda verilen bilgiler mal sahibi beyanına ve Space'in yetkisi çerçevesinde ulaştığı kaynaklara dayanarak verilen bilgilerdir. Space tarafından verilmiş bir taahhüt niteliğinde değildir.



[217857](#)

Boğaziçi'nin en güzel semtlerinden Rumeli Hisarı'nda, hem yapısıyla hem de konumuyla, bütün ihtişamıyla sizleri bekliyor. Evin Özellikleri: Tamamen yenilenmiş 420 m2 kullanım alanı Asansör Bahçede müstemilat Plan:Bodrum katı: Sinema salonu / 4 araçlık kapalı garaj ve depoBahçe katı: Açık mutfak / yemek odası / kış bahçesi / misafir WC 1. kat: Salon / misafir WC2. kat: 1 yatak odası banyosu ve çalışma bölümü3. kat: Ebeveyn yatak odası ve banyosu

[Detaylar İçin Tıklayınız](#)

SPACE
LUXURY REAL ESTATE

@spaceistanbul • +90 (212) 263 63 63 • spaceistanbul.com

bebek

göktürk

kandilli

nişantaşı