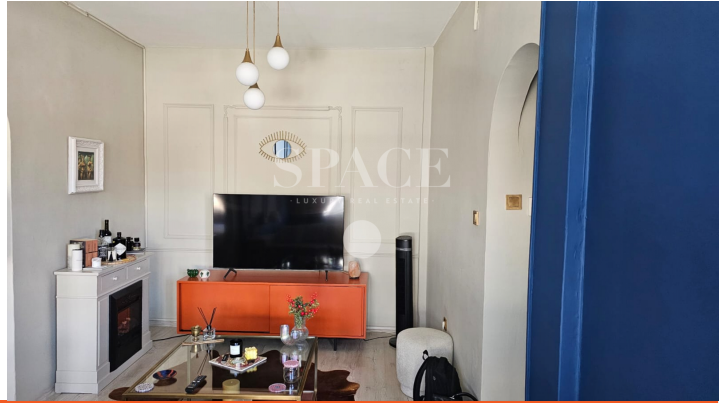


# BEŞİKTAŞ MURADIYE'DE İÇİ YENİLENMİŞ MODERN 1+1 SATILIK DAİRE

BEŞİKTAŞ, İSTANBUL



SATILIK | KONUT | DAİRE

3.900.000 TL

BRÜT ALAN: 60 m<sup>2</sup> | net: 50 m<sup>2</sup>

1+1 | 1 Banyo

PORTFÖY TİPİ	DAİRE
YAPIM YILI	
BULUNDUĞU KAT	3
PORTFÖY DURUMU	2. EL
CEPHELER	
MANZARA	

\* Gayrimenkullerle ilgili olarak sunumlarda ve ilanlarda verilen bilgiler mal sahibi beyanına ve Space'in yetkisi çerçevesinde ulaştığı kaynaklara dayanarak verilen bilgilerdir. Space tarafından verilmiş bir taahhüt niteliğinde değildir.

[276814](#)

İstanbul'un en merkezi lokasyonlarından birinde, Nişantaşı ve Beşiktaş semtlerinin tam ortasında yer alan bu içi yenilenmiş daire, sakin bir sokakta huzurlu bir yaşam sunmaktadır. Beşiktaş'ın Muradiye Mahallesi'nde, Teşvikiye'ye de yakın konumuyla her yere kolay ulaşım imkanı sağlamaktadır. Daire Özellikleri: Brüt 60 m<sup>2</sup> / Net 50 m<sup>2</sup> kullanım alanlı 1 oda / 1 salon planında Geniş oturma alanı ve açık mutfak 1 banyo Gün ışığı alan pencereler Nişantaşı ve Beşiktaş'a yürüme mesafesinde Toplu taşıma araçlarına yakın Çeşitli kafe ve restoranlara kolay erişim Hem yatırıma hem de kullanıma uygun daire

[Detaylar İçin Tıklayınız](#)

**SPACE**  
LUXURY REAL ESTATE

@spaceistanbul • +90 (212) 263 63 63 • spaceistanbul.com

bebek

göktürk

kandilli

nişantaşı