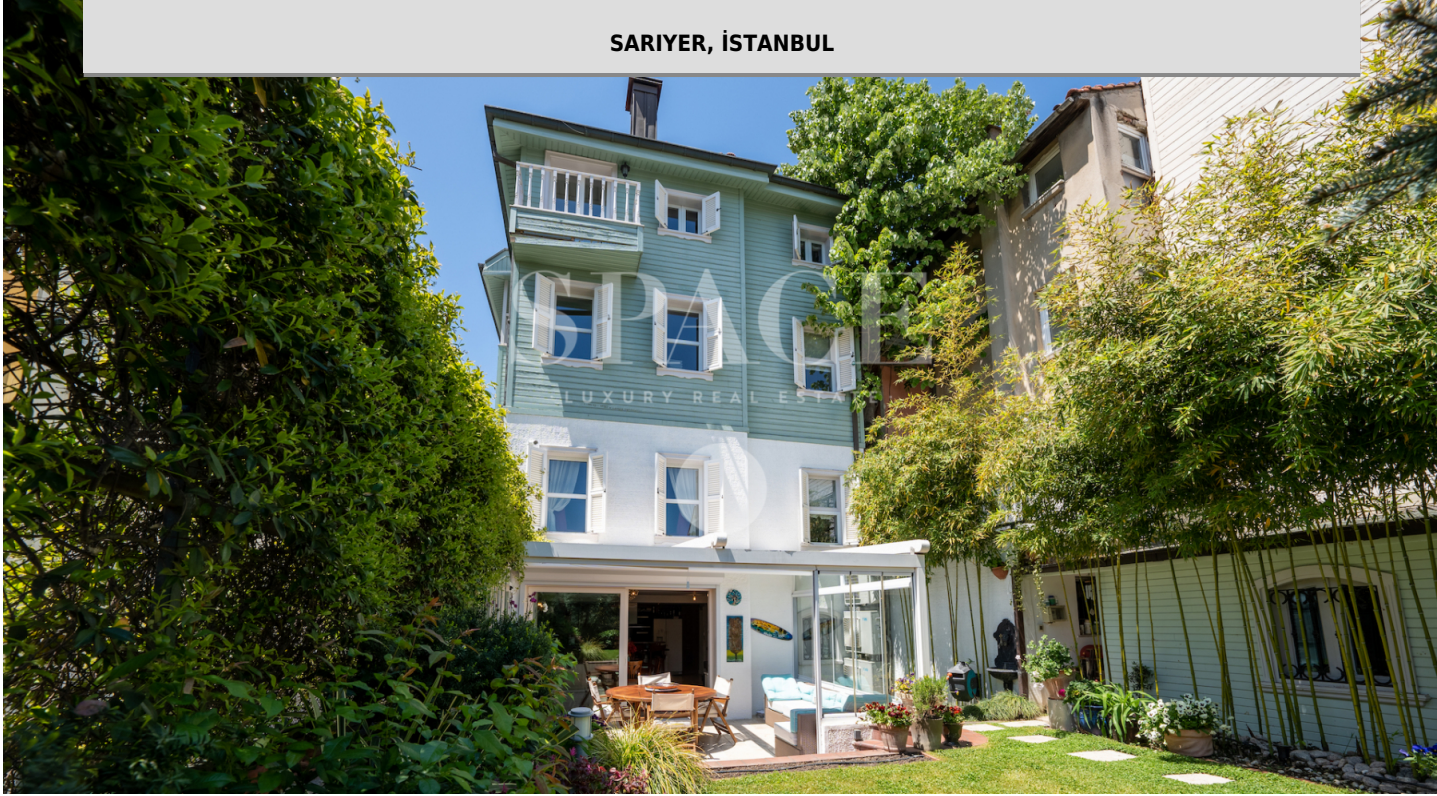


RUMELİ HİSARI'NDA SATILIK TARİHİ ESER MÜSTAKİL EV

SARIYER, İSTANBUL



SATILIK | KONUT | KÖŞK/KONAK

92.000.000 TL

BRÜT ALAN: 500 m² | net: 420 m²

4+2 Ve Üzeri | 3 Banyo

PORTFÖY TİPİ	MÜSTAKİL BİNA
YAPIM YILI	1980
BULUNDUĞU KAT	MÜSTAKİL
PORTFÖY DURUMU	2. EL
CEPHELER	
MANZARA	DOĞA, BOĞAZ

* Gayrimenkullerle ilgili olarak sunumlarda ve ilanlarda verilen bilgiler mal sahibi beyanına ve Space'in yetkisi çerçevesinde ulaştığı kaynaklara dayanarak verilen bilgilerdir. Space tarafından verilmiş bir taahhüt niteliğinde değildir.



217857

Boğaziçi'nin en güzel semtlerinden Rumeli Hisarı'nda, hem yapısıyla hem de konumuyla, bütün ihtişamıyla sizleri bekliyor.

Evin Özellikleri: Tamamen yenilenmiş 420 m2 kullanım alanı
Asansör Bahçede müşterimat Plan:Bodrum katı: Sinema salonu / 4
araçlık kapalı garaj ve depoBahçe katı: Açık mutfak / yemek
odası / kış bahçesi / misafir WC 1. kat: Salon / misafir WC2. kat: 1
yatak odası banyosu ve çalışma bölümü3. kat: Ebeveyn yatak
odası ve banyosu

[Detaylar için Tıklayınız](#)

SPACE
LUXURY REAL ESTATE

@spaceistanbul • +90 (212) 263 63 63 • spaceistanbul.com

bebek

göktürk

kandilli

nişantaşı