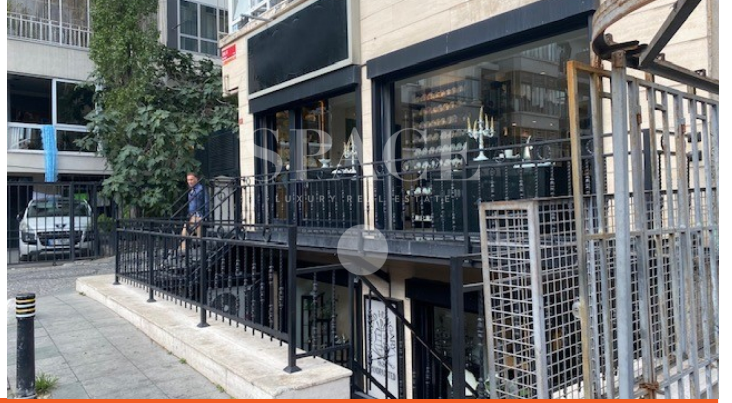


# NİŞANTAŞI ABDİ İPEKÇİ CADDESİ'NE CEPHELİ BİNADA SATILIK DÜKKAN / MAĞAZA

ŞİŞLİ, İSTANBUL



**SATILIK | TİCARİ | DÜKKAN/MAĞAZA**

**42.500.000 TL**

BRÜT ALAN: 80 m<sup>2</sup> | net: 80 m<sup>2</sup>

1 Bölümlü

PORTFÖY TİPİ CADDE SEVİYESİ BİRİM

YAPIM YILI 1965

BULUNDUĞU KAT GİRİŞ

PORTFÖY DURUMU 2. EL

CEPHELER

MANZARA ŞEHİR

\* Gayrimenkullerle ilgili olarak sunumlarda ve ilanlarda verilen bilgiler mal sahibi beyanına ve Space'in yetkisi çerçevesinde ulaştığı kaynaklara dayanarak verilen bilgilerdir. Space tarafından verilmiş bir taahhüt niteliğinde değildir.



[276037](#)

Nişantaşı'nın en prestijli ve işlek mevkii olan Abdi İpekçi Caddesi üzerindeki bir binanın giriş katında konumlanan mağaza, cadde seviyesinde olması ve köşe konumu itibarıyla geniş 2 cepheli vitrini ile öne çıkıyor. 80m2 kapalı kullanım alanı bulunan mağazanın, yan cephede 10m ve arka sokak cephesinde 7m vitrin genişliği ve binadan ayrı müstakil girişi bulunmaktadır.

[Detaylar için Tıklayınız](#)

**SPACE**  
LUXURY REAL ESTATE

@spaceistanbul • +90 (212) 263 63 63 • spaceistanbul.com

bebek

göktürk

kandilli

nişantaşı