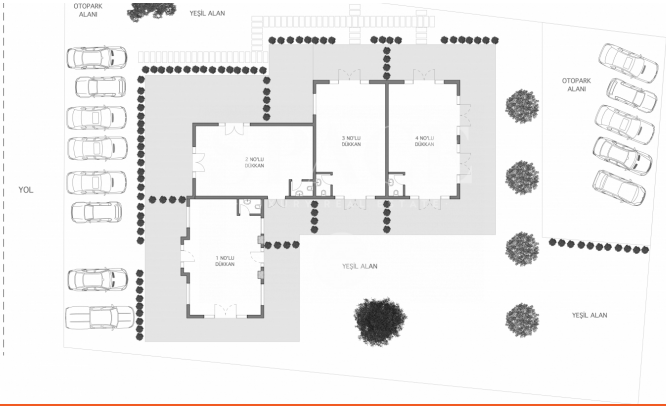


# URLA KUŞÇULAR BAĞ YOLU ÜZERİNDE KİRALIK DÜKKANLAR 62,5 M2

URLA, İZMİR



KİRALIK | TİCARİ | DÜKKAN/MAĞAZA

65.000 TL

BRÜT ALAN: 63 m<sup>2</sup> | net: 59 m<sup>2</sup>

1 Bölümlü

PORTFÖY TİPİ MÜSTAKİL BİNA

YAPIM YILI 2024

BULUNDUĞU KAT MÜSTAKİL

PORTFÖY DURUMU SIFIR

CEPHELER GÜNEY, BATI, KUZEY, DOĞU, KUZEYDOĞU, KUZEYBATI, GÜNEYDOĞU, GÜNEYBATI

MANZARA AVLU, DOĞA, PARK/YEŞİL ALAN, ORMAN, BAHÇE, VADİ, DAĞ

P

276733

Urla Bağ Yolu Rotasında, Ana Cadde Üzerinde, Yeni Yapılan Çarşı Konsepti Özel Bir Proje'de Kiralık Dükkanlar Her bir bağımsız bölüm kapalı alanı brüt 62,5 m2 olup bitişik dükkanların birlikte kiralama imkanı mevcuttur. Her dükkanın önünde kendi kullanımına mahsus teras alanı ve tüm dükkanların ortak kullanımında yeşil alanı mevcut olacaktır. Ön ve arka cephelerde dükkanlara ayrılmış otopark alanı mevcuttur. Dükkanlar yerlerine göre, şef restoranı, butik pastacılık ve kahve dükkanı, şarküteri, diş kliniği, sanat galerisi, mimarlık ve avukatlık ofisi, sanat atölyesi gibi kullanımlara elverişlidir. Lokasyon: Urla Merkez 6 k ...

[Detaylar İçin Tıklayınız](#)

SPACE  
LUXURY REAL ESTATE

@spaceistanbul • +90 (212) 263 63 63 • spaceistanbul.com

bebek

göktürk

kandilli

nişantaşı

\* Gayrimenkullerle ilgili olarak sunumlarda ve ilanlarda verilen bilgiler mal sahibi beyanına ve Space'in yetkisi çerçevesinde ulaştığı kaynaklara dayanarak verilen bilgilerdir. Space tarafından verilmiş bir taahhüt niteliğinde değildir.

**SPACE**  
- LUXURY REAL ESTATE -



@spaceistanbul • +90 (212) 263 63 63 • spaceistanbul.com

● **bebek**

● **göktürk**

● **kandilli**

● **nişantaşı**