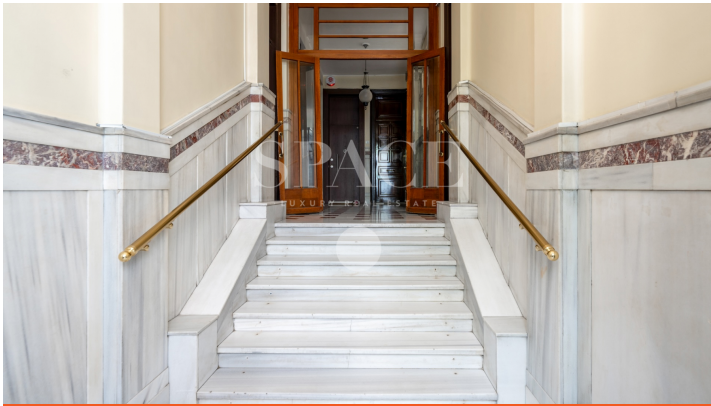


# EKSELSİYOR APARTMANINDA PANORAMİK BOĞAZ MANZARALI KİRALIK 4+1 DAİRE

BEYOĞLU, İSTANBUL



KİRALIK | KONUT | DAİRE

220.000 TL

BRÜT ALAN: 240 m<sup>2</sup> | net: 190 m<sup>2</sup>

4+1 | 2 Banyo

PORTFÖY TİPİ	DAİRE
YAPIM YILI	1920
BULUNDUĞU KAT	4
PORTFÖY DURUMU	2. EL
CEPHELER	DOĞU
MANZARA	BOĞAZ, PARK/YEŞİL ALAN, BAHÇE

\* Gayrimenkullerle ilgili olarak sunumlarda ve ilanlarda verilen bilgiler mal sahibi beyanına ve Space'in yetkisi çerçevesinde ulaştığı kaynaklara dayanarak verilen bilgilerdir. Space tarafından verilmiş bir taahhüt niteliğinde değildir.



[276665](#)

İstanbul'un en prestijli semtlerinden Beyoğlu'nda, Taksim Meydanı'na kısa bir yürüyüş mesafesinde yer alan bu büyüleyici daire, 2. Derece tarihi bir binada yer almaktadır. Geniş salonu, yüksek tavanları ve göz alıcı mimarisiyle dikkat çeken bu daire, muhteşem bir Boğaz manzarasına sahiptir. 1920'li yıllarda inşa edilen Ekselsiyor Apartmanı, kısa sürede sembol bir yapı haline gelmiştir. Latince "daima yukarı, yükseğe" anlamına gelen adı, binanın görkemli yapısını ve ihtişamını yansıtmaktadır. Ekselsiyor Apartmanı'nın mimarı, ünlü Yunan mimar Perikles Fotiadis'tir. Fotiadis, Heybeliada Ruhban Okulu, Büyükkada Sabuncakıs Köşkü, Beyoğlu Zoğra ...

[Detaylar İçin Tıklayınız](#)

**SPACE**  
LUXURY REAL ESTATE

@spaceistanbul • +90 (212) 263 63 63 • spaceistanbul.com

bebek

göktürk

kandilli

nişantaşı